

MEMORIA DE SOSTENIBILIDAD

2024



Ayudamos a descubrir un futuro natural de vida, salud y bienestar.

HONEYGREEN

ÍNDICE

01 Introducción

Sobre nuestra Memoria
Carta de nuestro CEO

02 Sobre HoneyGreen

Quiénes somos
Nuestra Filosofía
Nuestra Misión y Visión
Nuestros valores
Nuestro Servicio
Nuestro Portafolio
Nuestras certificaciones
Nuestra cadena de valor
Nuestro negocio en cifras

03 Nuestra estrategia de Sostenibilidad

Metodología para la definición y diseño de la estrategia de RSC
Nuestros grupos de interés
Diagnóstico Inicial
Análisis de Materialidad

04 Nuestros compromisos y áreas de actuación

Compromisos
Nuestra contribución con los Objetivos de Desarrollo Sostenible (ODS)
Buen Gobierno, Negocio e Innovación
Personas
Planeta
Sociedad, Clientes y Producto

05 Nuestro Plan de Acción

06 Registro de Entidades Valencianas Socialmente Responsables

Cumplimiento Adicional
Resultado Evaluación según los Indicadores del Registro de Entidades Valencianas Socialmente Responsables

01

Introducción

Cuidar de nuestro entorno y sociedad forma parte de nuestra esencia, así como cuidar de nuestro equipo y partners.



Sobre nuestra Memoria

La presente Memoria de Sostenibilidad 2024 es la primera que elaboramos en HoneyGreen, siendo para nosotros un símbolo de **compromiso** por la **sostenibilidad**. Sabemos que, en materia de sostenibilidad, es fundamental dar a conocer nuestras iniciativas y cómo las desarrollamos.

Por ello, a través de este ejercicio de **transparencia** queremos mostrar a nuestros grupos de interés (GI) cómo gestionamos nuestro negocio en materia Sostenibilidad, informando tanto los logros alcanzados como los **retos** y **firmer compromisos** a futuro que debemos afrontar. Supone, por tanto, un resumen de nuestro recorrido hasta 2024 y una **hoja de ruta** de nuestra necesidad de progreso hacia un modelo de desarrollo más sostenible.

Cabe destacar nuestra alineación con los **Objetivos de Desarrollo Sostenible** (ODS) de las Naciones Unidas, puesto que se trata de una de las principales vías para actuar contribuyendo a la sostenibilidad global. A lo largo de la memoria, hemos querido reflejar nuestros compromisos y nuestra contribución a los ODS, desde la labor que desarrollamos en materia social, económica y ambiental.

La Memoria ha sido realizada con una estructura propia de reporte, respondiendo a los requisitos del Registro Valenciano de Entidades Socialmente Responsables, que permite mostrar cómo se encuentra hoy en día la organización. Aunque ha sido basado en estándares internacionales de reporting, no sigue una metodología concreta en esta versión. Nuestro compromiso es continuar avanzando en materia de reporte hasta realizarlo bajo un **estándar internacional**.



Carta de nuestro CEO

Este año presentamos nuestra primera **Memoria de Sostenibilidad**, en la que queremos reflejar nuestra transformación hacia la **excelencia** y la **sostenibilidad**.

Nuestros **30 años de experiencia** nos han permitido conocer de primera mano los mejores ingredientes naturales que se adaptan a las exigencias de nuestros clientes y que a su vez generan un alto valor e impacto en sus negocios. Los **productos 100% naturales forman parte de nuestro ADN** y estamos convencidos de que son la mejor fuente de salud y bienestar. Por ello, tratamos de cuidar la cadena de producción para mantener sus excelentes propiedades. Nuestro objetivo es contribuir a redescubrir un futuro natural y sostenible acercando los tesoros de la naturaleza a los consumidores.

Durante todo este tiempo, hemos ido avanzando, aprendiendo de nuestros aciertos y errores, con trabajo y esfuerzo, mejorando continuamente y aprovechando el talento de las personas para cumplir nuestro **compromiso, con nuestros clientes y con la sociedad**, de ofrecer productos de máxima calidad, pero con el firme propósito de minimizar el impacto de nuestra actividad sobre el entorno.

Este Memoria supone un gran salto para nosotros, ya que muestra nuestro deseo por comenzar a materializar nuestros compromisos de sostenibilidad como prioridad, de forma alineada con nuestros futuros retos estratégicos. Apostamos fuerte por nuestra diversificación, principalmente en el desarrollo de nuevos formatos y mercados, e impulsada por nuestra **mejora tecnológica y de innovación**, dentro del marco de la gestión eficiente de nuestro conocimiento.

La relevancia de la sostenibilidad en nuestra cultura organizativa es cada vez mayor, pues estamos convencidos de que no es posible consolidar el crecimiento económico de la empresa sin integrar un modelo de desarrollo de negocio que sea sostenible.

Con este documento pretendemos comunicar a nuestros grupos de interés cuál es nuestra línea estratégica como marca para **contribuir a la creación de valor social, medioambiental y económico** y cuál es nuestra hoja de ruta para seguir avanzando en nuestro compromiso de ser una empresa más sostenible.

Con esta visión, comenzamos nuestra **estrategia de Sostenibilidad**, basada principalmente en cuatro ejes clave de actuación a través de los que avanzamos hacia la empresa que queremos ser:

PERSONAS que colaboran en nuestra organización. Son la pieza fundamental de nuestro éxito y procuramos ofrecerles un entorno laboral seguro, en el que puedan sentirse plenamente realizadas, personal y profesionalmente, a la vez que generamos valor añadido para la SOCIEDAD.

PLANETA, como fuente de los recursos que necesitamos para que sean posibles nuestros productos y servicios, que debemos cuidar y conservar para asegurar nuestra salud y la del planeta.

BUEN GOBIERNO, NEGOCIO E INNOVACIÓN.

Desde nuestro órgano de gobierno impulsamos un modelo de negocio que aporte de valor a nuestros clientes como palanca para la adaptación de nuestros productos a sus necesidades a través de una cadena de suministro que nos permita ser cada vez más eficientes y sostenibles.

INNOVACIÓN.

En HoneyGreen entendemos la innovación no como un descubrimiento sino como **la búsqueda de una solución** o mejora, orientada a generar un impacto positivo.



Jaime Ferrando
CEO HoneyGreen

02 Sobre HoneyGreen

En HoneyGreen trabajamos con ingredientes naturales, como una fuente de valor para descubrir alternativas saludables con un impacto positivo en la salud y bienestar del consumidor y el cuidado del medio ambiente.



Quienes somos

HONEYGREEN S.A.U, somos una **empresa familiar** fundada en **1994**, cuya principal actividad es el **suministro de ingredientes naturales** a empresas de los **sectores de alimentación, salud y belleza a nivel internacional**.

Desde nuestra sede en **Valencia**, España, compramos y suministramos miel y otros productos apícolas con presencia en los **5 continentes**.

Contamos con **varios centros de servicio logístico** como aliados estratégicos, lo que nos permite cubrir todas las necesidades de distribución en las distintas áreas geográficas en las que operamos.

Para lograr nuestros objetivos, la compañía cuenta con un Órgano de Gobierno que se define en el apartado **"Buen gobierno, negocio e innovación"** de este Memoria. Nuestra estrategia de negocio está enfocada al servicio de nuestros clientes y proveedores como centro de toda nuestra operatividad, materializado a través de nuestro organigrama donde todos los departamentos están enfocados en aportar valor a estos agentes.

Todos los que formamos **HoneyGreen** estamos **comprometidos** con los valores que definen nuestra organización, y por lo tanto las conductas se rigen por nuestro **Código Ético**, que constituye una guía de trabajo diario para nosotros.

Nuestra filosofía

Entendemos la **sostenibilidad** como una **oportunidad** para **equilibrar los retos económicos, medioambientales y sociales**, con el fin de lograr y garantizar el éxito a largo plazo. Nuestro propósito es perseguir estos principios de manera efectiva e involucrar a

nuestros principales grupos de interés para que trabajen en la misma línea.

Nuestra misión y visión

Queremos que **HoneyGreen** sea una organización de personas, referente mundial en el suministro de productos alimentarios saludables y sostenibles, con una firme proyección internacional y orientada a satisfacer las demandas de todos nuestros clientes, trabajando en excelencia y generando confianza, comprometidos con el medio ambiente y con la sociedad para lograr un mundo mejor.

Ofrecer a nuestros clientes **la mejor calidad**, ser **líderes en nuestros mercados** estratégicos y expandirnos internacionalmente.



Nuestros valores

Los valores que conforman la cultura de **HoneyGreen**, guían nuestra manera de relacionarnos de forma natural, creando unos patrones de conducta por los que se nos reconoce claramente y que se transmiten a los que se relacionan con nosotros.



Cooperación



Integridad



Perseverancia



Organización



Comunicación

"Todo lo que hacemos, lo hacemos con pasión y con una sonrisa" Honeygreener

Nuestro servicio

Somos una **empresa de servicios** que genera confianza a nuestros clientes y proveedores a través de la calidad de nuestros productos, el cumplimiento de nuestros compromisos, el conocimiento aportado y una comunicación fluida y transparente.



BEEQUALITY

EXCELENCIA en la **CALIDAD** de los productos y procesos. El 18% de nuestro equipo trabaja en el Dpto. Calidad, con una labor exigente y de cooperación con nuestros proveedores.



BEESERVICE

EXCELENCIA en el **SERVICIO** que nuestro equipo ofrece a nuestros clientes para cubrir sus necesidades.



BEETEAM

EXCELENCIA en el **EQUIPO HUMANO** que conoce a fondo el mercado mundial, para seleccionar la mejor materia prima y para trabajar codo a codo con nuestros clientes, ofreciéndoles las mejores alternativas.



BEECONSULTING

EXCELENCIA en la **CONSULTORÍA** que se centra en apoyar a nuestros clientes y proveedores a impulsar sus ventas con soluciones focalizadas en las tendencias del mercado y demanda del consumidor final.

En HoneyGreen trabajamos con ingredientes naturales como fuente de valor, para descubrir alternativas saludables que tengan un impacto positivo en la nutrición del consumidor y en el cuidado de nuestro entorno

HONEYGREEN+
Innovation by nature

Nuestro portfolio

En HoneyGreen, ponemos en valor más de tres décadas de experiencia en la comercialización de **ingredientes naturales** de alto valor, orientados a mejorar la salud, el bienestar y la belleza de las personas.

Nuestro portfolio se compone de una cuidada selección de ingredientes de origen natural, **procedentes de diferentes regiones del mundo**, que evolucionan de forma continua para dar **respuesta a las necesidades específicas de nuestros clientes**, las tendencias del mercado y los retos de sostenibilidad del sector.

A través de nuestros productos, contribuimos a impulsar un crecimiento sostenible y una creación de valor a largo plazo, conectando naturaleza, innovación y responsabilidad en cada eslabón de la cadena.

INGREDIENTES NATURALES AL SERVICIO DEL CRECIMIENTO SOSTENIBLE

HoneyGreen comercializa ingredientes naturales y funcionales, con especial foco en los tesoros de la colmena, complementados con endulzantes naturales e ingredientes funcionales que responden a la creciente demanda de soluciones más saludables, limpias y responsables. Nuestro enfoque se basa en:

- Origen natural y trazable
- Procesos respetuosos con el medio ambiente
- Relaciones a largo plazo con productores
- Pureza, funcionalidad y versatilidad
- Adaptabilidad a distintos mercados y aplicaciones

Este posicionamiento nos permite acompañar a nuestros clientes en el desarrollo de productos alineados con tendencias clave como:

- Clean label
- Bajo índice glucémico
- Sin OMG
- Vegano
- Libre de aditivos y alérgenos

Nuestro valor diferencial reside en la combinación de tres pilares clave:

- Conocimiento y especialización
- Flexibilidad y orientación al cliente
- Garantía de calidad y seguridad alimentaria

Familias de producto

Nuestro portfolio se estructura en cuatro grandes familias de ingredientes, todas ellas disponibles, según producto, en versión convencional y orgánica.



PRODUCTOS DE LA COLMENA

Ingredientes bioactivos y funcionales de origen apícola, con propiedades nutricionales, cosméticas y farmacéuticas únicas. Ingredientes:

- Miel (multifloral y monofloral)
- Miel de Manuka
- Polen de abeja
- Jalea Real (fresca y liofilizada)
- Propóleo (Raw, extracto seco en bloque y polvo, extracto líquido)
- Cera de abeja
- Panal de miel
- Veneno de abeja (ingrediente altamente especializado)





PRODUCTOS DE LA COLMENA

Beneficio funcional principal:

- Nutrición natural
- Bioactividad
- Protección antioxidante y antimicrobiana
- Bienestar integral

Aplicaciones:



ENDULZANTES NATURALES

Soluciones de origen vegetal y apícola que aportan dulzor natural, funcionalidad tecnológica y mejor perfil nutricional, alternativa a los azúcares refinados y opciones ideales para personas con diabetes.

Ingredientes:

- Jarabe de agave
- Polvo de agave
- Inulina de agave (fibra funcional)
- Jarabe de arce
- Miel y miel en polvo

Beneficios funcionales principales:

- Dulzor natural
- Fuente de antioxidantes
- Menor índice glucémico
- Mejora del perfil nutricional y sensorial



ENDULZANTES NATURALES

Aplicaciones:



INGREDIENTES FUNCIONALES

Ingredientes diseñados para mejorar las propiedades nutricionales, tecnológicas y funcionales de las formulaciones finales.

Ingredientes:

- Inulina de agave
- Polen de abeja
- Jalea Real
- Propóleo

Beneficios funcionales principales:

- Salud digestiva
- Propiedades prebióticas
- Mejor textura
- Favorece la vitalidad
- Refuerzo del sistema inmunológico





INGREDIENTES FUNCIONALES

Aplicaciones:

Functional Food



Nutraceuticals



Supplements



Health & Personal Care



Pet Food



SUPERFOODS

Ingredientes naturales con alta densidad nutricional, reconocidos por su aporte funcional y contribución al bienestar general.

Ingredientes:

- Polen
- Jalea Real
- Propóleo
- Mielles funcionales

Beneficio funcional principal:

- Nutrición avanzada
- Bioactividad
- Vitalidad
- Protección celular

Aplicaciones:

Functional Food



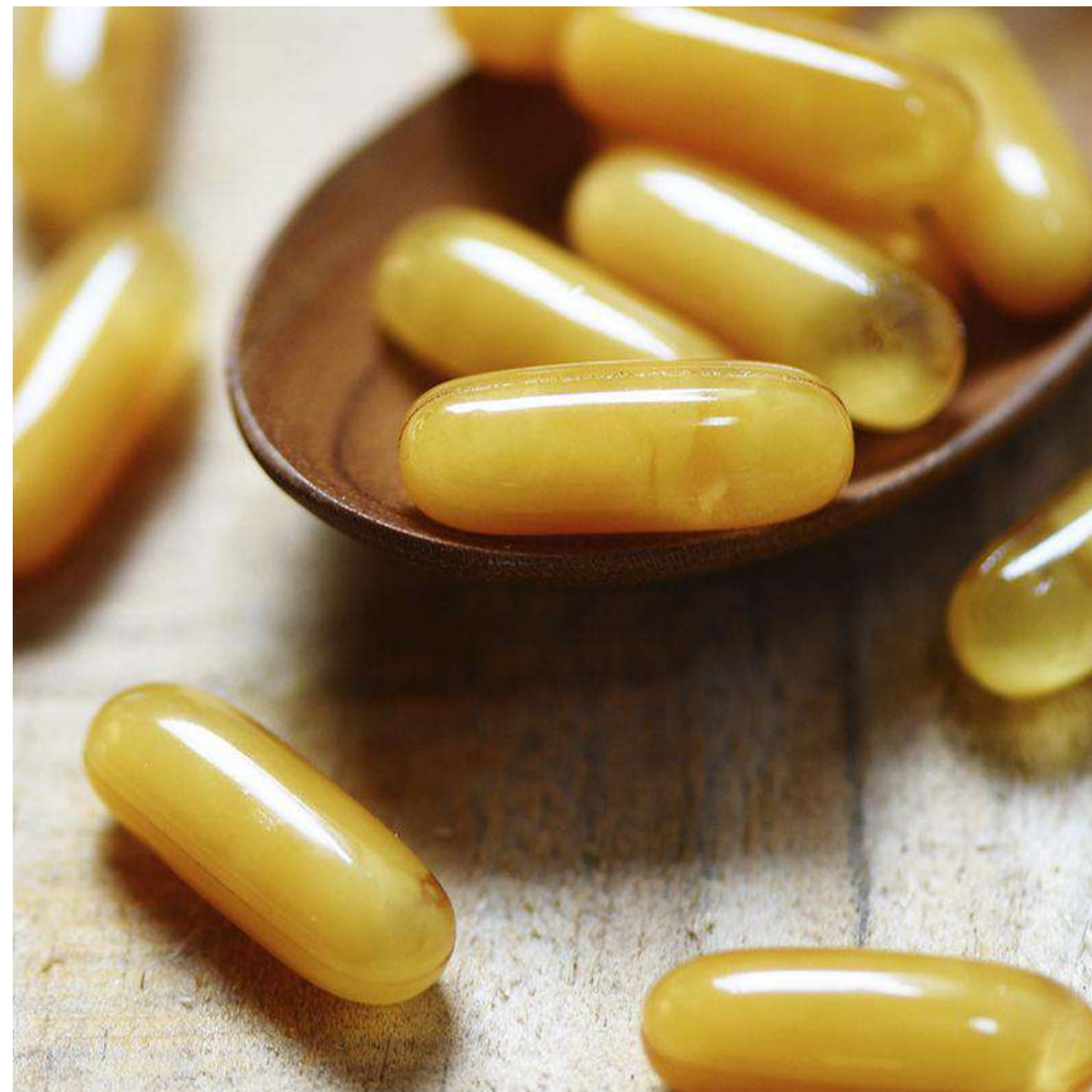
Supplements



Health & Wellness



Cosmetics



ADAPTACIÓN A MERCADOS Y CLIENTES

Nuestro portfolio está diseñado para responder a los requisitos técnicos, regulatorios y funcionales de distintos sectores/país de comercialización de producto final:

- Retail
- Industria alimentaria
- Nutracéutica y suplementos alimenticios
- Farmacéutica
- Cosmética y cuidado personal

Ofrecemos formatos flexibles, desde pequeños volúmenes hasta soluciones industriales (de 10 kg a bidones / IBC y cisternas), adaptándonos a las necesidades específicas de cada cliente y mercado.

PORTFOLIO ORIENTADO A LA CREACIÓN DE VALOR SOSTENIBLE

En HoneyGreen entendemos nuestros ingredientes no solo como materias primas, sino como soluciones naturales que generan valor.

Nuestros tesoros de la colmena, junto con los endulzantes naturales e ingredientes funcionales, nos permiten:

- Sustituir ingredientes sintéticos
- Mejorar perfiles nutricionales
- Desarrollar productos más sostenibles
- Impulsar relaciones responsables con productores y clientes

De este modo, contribuimos activamente a impulsar un crecimiento sostenible y una creación de valor a largo plazo, alineada con nuestra misión, visión y valores.

Matriz Portfolio según su funcionalidad

Funcionalidad principal ✓✓

Funcionalidad secundaria ✓

Otras funcionalidades ○

Producto / Ingrediente	Endulzante natural	Bajo índice glucémico	Fibra / Prebiótico	Antioxidante	Antimicrobiano / Conservación natural	Texturizante / Estructurante	Bioactivo / Salud & Bienestar
Miel	✓	○	○	✓	✓	○	✓
Miel de Manuka	✓	○	○	✓	✓✓	○	✓✓
Miel en polvo	✓	○	○	○	○	✓	✓
Panal	✓	○	○	○	○	○	✓
Jarabe de agave	✓✓	✓	○	○	○	✓	○
Polvo de agave	✓✓	✓	○	○	○	✓✓	○
Jarabe de arce	✓	○	○	○	○	○	○
Inulina de agave	○	✓✓	✓✓	○	○	✓✓	✓
Polen de abeja	○	○	○	✓✓	✓	○	✓✓
Jalea Real	○	○	○	✓	✓	○	✓✓
Propóleo	○	○	○	✓✓	✓✓	○	✓✓
Cera de abeja	○	○	○	○	✓	✓✓	○
Veneno de abeja	○	○	○	○	○	○	✓✓

Cada ingrediente está orientado a dar respuesta a los **requisitos y necesidades** de **cada mercado**. Estamos especializados en los **siguientes sectores**:

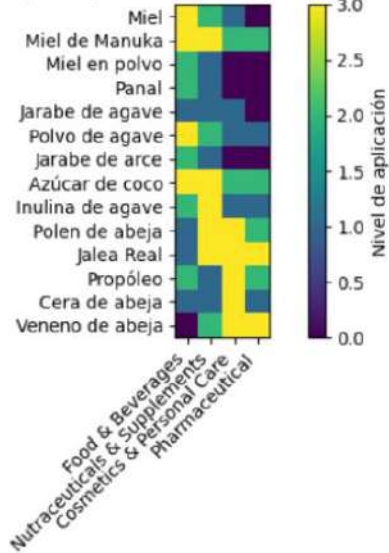


RETAIL

INDUSTRIA ALIMENTARIA

FARMA & COSMÉTICA & SUPLEMENTOS ALIMENTICIOS

Heatmap de Aplicación por Mercados - HONEYGREEN



Nuestra cadena de valor

Prestamos especial atención a cada uno de los eslabones de nuestra cadena de valor para desarrollar nuestras actividades de forma coordinada y poder alcanzar la **excelencia** en todos **nuestros procesos**.

Nuestra **cadena de valor** puede seguir diferentes tipologías, pero en todas ellas buscamos **asegurar la sostenibilidad** de los productos y servicios con foco en nuestros eslabones clave de negocio, la producción y distribución de nuestros productos realizada por nuestros proveedores y terceros.



Uno de nuestros **principales compromisos** es actuar de manera directa con nuestros **proveedores y terceros**, comprometiéndonos a trabajar activa y prioritariamente.

Nuestras certificaciones

La **cultura de calidad y excelencia** forman parte de nuestra razón de ser. El control de toda la cadena de valor, desde el origen hasta la venta, nos permite asegurar el más alto nivel de trazabilidad y supervisión sobre el producto que comercializamos.

Nuestra política de calidad y seguridad engloba todos los procesos y áreas de la compañía con un objetivo común: ofrecer a nuestros clientes los mejores ingredientes de la naturaleza, independientemente de su lugar de cosecha, preservando su integridad y garantizando todas sus cualidades y beneficios.

Aseguramos la **Seguridad Alimentaria, la Calidad y Cumplimiento Legal**, mediante el cumplimiento de nuestras políticas y normas internas, basadas en **estándares internacionalmente reconocidos y evaluados por organismos independientes**. Asimismo, exigimos criterios equivalentes a nuestros proveedores y terceros para garantizar el control desde el origen.



Podemos suministrar productos que cumplan con las certificaciones de carácter religioso como:



Somos **miembros de SEDEX**, organización internacional sin ánimo de lucro cuyo objetivo es promover la **aplicación de prácticas comerciales responsables y comercio ético** en las cadenas de suministro de todo el mundo. SEDEX dispone de la plataforma de colaboración más grande del mundo para compartir datos de abastecimiento responsable de cadenas de suministro.



Nuestra empresa está **registrada** ante la U.S. Food and Drug Administration (**FDA**) **como** instalación alimentaria **exportadora a EE.UU.** Asimismo, contamos con **personal cualificado** conforme requisitos de la Food Safety Modernization Act (FSMA), incluyendo profesionales formados como Preventive Controls Qualified Individuals (PCQI).



Registro en FDA



Cumplimiento de requisitos FSMA



Personal certificado como PCQI

Nuestro negocio en cifras

El negocio internacional lo llevamos a cabo desde nuestros comienzos, gracias a las alianzas con nuestros proveedores y partners. Nuestra **facturación internacional** representa en la actualidad el **90%** con una **venta en más de 30 países**. La sostenibilidad económica es uno de nuestros principales retos, es por ello que trabajamos por el crecimiento continuo del negocio.

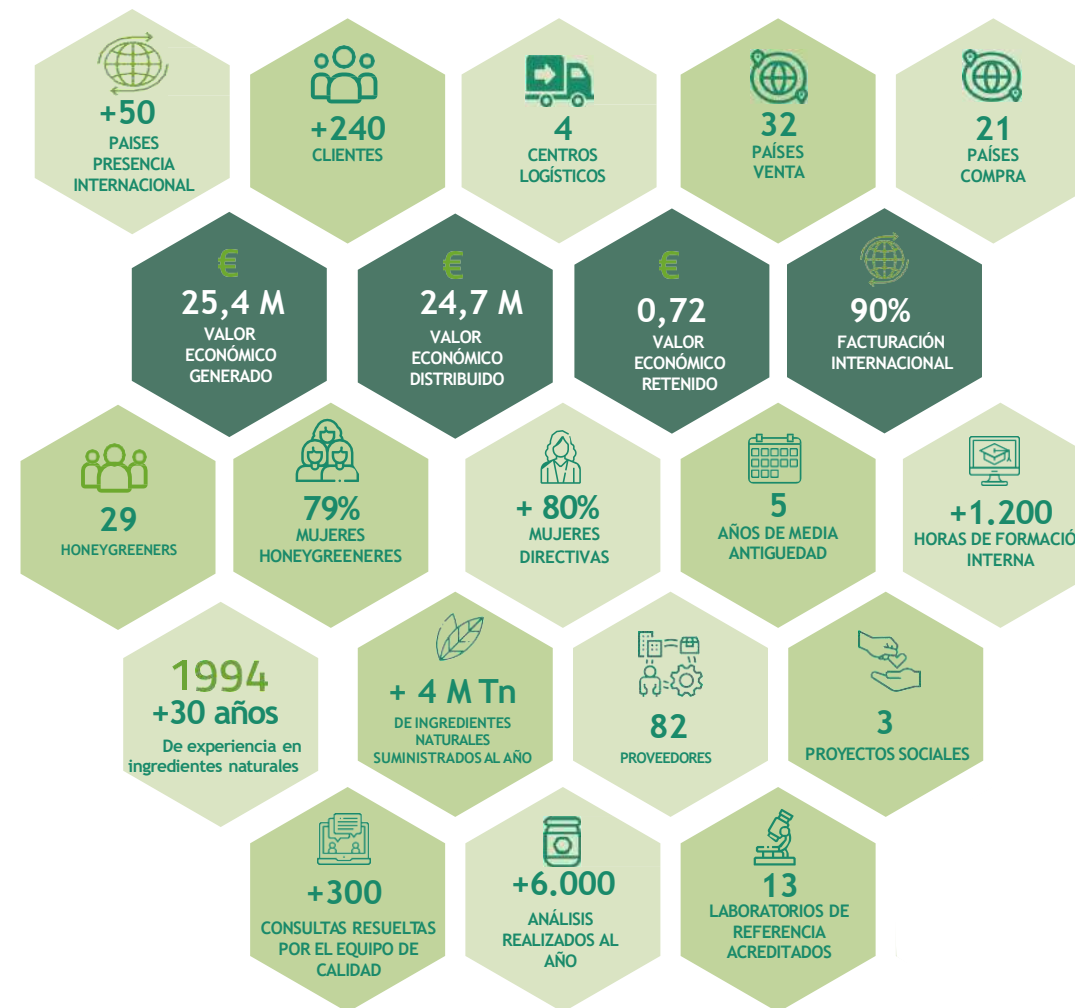
Indicador	Descripción	Valor
Inversión en I+D+i	Inversión I+D+i /Ventas netas	0,0012
Rentabilidad I	Beneficios después de impuestos/Patrimonio neto	13,29
Rentabilidad II	Beneficio antes de intereses e impuestos/Activo total	7,31
Endeudamiento	Pasivo exigible/Patrimonio neto	2
Productividad	Beneficio antes de impuestos e intereses/Nº Medio de trabajadores a tiempo completo	32.363,09
Asistencia financiera del gobierno	Asistencia financiera del gobierno/Valor económico generado	0

Nuestras ratios de negocio (VEG, VED y VER) durante 2024 evidencian tanto la contribución de nuestra empresa a la generación de negocio, como su garantía de sostenibilidad económica.

El **Valor Económico Generado (VEG)** representa el total de ingresos obtenidos por nuestra organización como resultado de su actividad.

El **Valor Económico Distribuido (VED)** indica la contribución directa de nuestra empresa a la economía a través de los pagos realizados a empleados, proveedores, administraciones públicas, financiadores y la comunidad.

Por último, el **Valor Económico Retenido (VER)** es el indicador del valor generado que permanece en la organización tras su distribución, y que se destina a garantizar su estabilidad y desarrollo futuro.



03

Nuestra Estrategia de Sostenibilidad

Para nosotros este **compromiso** supone un cambio positivo con el que queremos impulsar nuestra **misión**, manteniendo nuestra **identidad** y afán por continuar creciendo de forma **sostenible**, para llevar nuestros **productos** a todo el mundo.



Nuestra estrategia de sostenibilidad.

Queremos integrar de forma transversal la **sostenibilidad**, ya que entendemos que debe aplicarse en todos nuestros procesos de forma intrínseca para que podamos alcanzar **progresos tangibles** y generar valor tanto para nosotros, el **medio ambiente** y la **sociedad** en la que operamos. Para ello se crea el **Comité de Sostenibilidad** que engloba a miembros del Equipo Directivo y del Equipo Interno.

Asimismo, debemos adaptar nuestro modelo de negocio para poder hacer frente a los grandes desafíos de la sociedad actual, como el cambio climático, el crecimiento demográfico o garantizar la seguridad alimentaria, y a su vez enfocado a satisfacer las necesidades de nuestros Grupos de Interés (GIs) con los que interactuamos y generar valor tanto para nosotros como para el medio ambiente y la sociedad en la que operamos.

A través de nuestros principales **retos estratégicos** buscamos avanzar en los siguientes aspectos para garantizar un crecimiento sostenido y sostenible de nuestra empresa:

- 1 Continuar avanzando en nuestra **transformación digital**.
- 2 Potenciar nuestros productos saludables en nuevos mercados para continuar con nuestro **desarrollo internacional**.
- 3 Desarrollo de **nuevos formatos** para atender las demandas y necesidades de nuestros clientes.
- 4 Potenciar el **desarrollo de nuestro conocimiento** sobre productos, servicios, sectores y mercados.
- 5 **Mejorar nuestra competitividad interna** para atraer y retener el talento.

Creemos firmemente que aquellos que tengan una **visión integrada sobre innovación, internacionalización y sostenibilidad**, aplicada a su modelo de negocio y al desarrollo territorial, serán los mejor preparados para los nuevos retos. Por ello, queremos prepararnos organizando nuestros departamentos para afrontar con éxito los retos anteriormente planteados, incluyendo en cada uno de ellos el **enfoque ético**.

Metodología para la definición y diseño de la estrategia de sostenibilidad: identificación de riesgos y oportunidades.

Para la definición y diseño de nuestro modelo de Sostenibilidad hemos seguido un procedimiento estructurado en **varias etapas**, definidas a continuación:

- 1 Análisis de la **cadena de valor completa**, desde origen hasta el cliente, para **identificar los potenciales riesgos** e impactos, tanto positivos como negativos, de nuestras operaciones y a las actividades de nuestros proveedores y terceros.
- 2 Identificación de los principales **grupos de interés** internos y externos, evaluando su **relevancia para el negocio** y sus **expectativas** en materia social, ambiental, ético, económica y de gobernanza. Estas expectativas se integran como **insights clave** en el análisis de materialidad y en la definición de las prioridades estratégicas.
- 3 Realización de una evaluación del **entorno interno y externo**, considerando elementos como: tendencias globales del sector, regulación aplicable presente y futura, riesgos y oportunidades para el negocio y capacidades internas, procesos, recursos, fortalezas y áreas de mejora. Este análisis aporta la **situación de partida** y el marco estratégico desde el que definimos nuestras prioridades en sostenibilidad.
- 4 Realización de **análisis de materialidad** que recopila **perspectiva interna** (impacto en el negocio) y **perspectiva externa** (impacto en el entorno y en los GIs).
El resultado es una **matriz de materialidad** que nos permite priorizar aquellos temas con mayor influencia en nuestra cadena de valor y en nuestros grupos de interés, tales como calidad y seguridad alimentaria, derechos humanos, compromiso con el desarrollo sostenible, gestión responsable del talento y ética y anticorrupción.
- 5 Identificación de las acciones implementadas para la **mitigación de riesgos** y la **potenciación de las oportunidades**. Definición de **compromisos estratégicos y próximos retos**. Todo esto genera el **diseño del Plan de Acción 2025–2026** que integra indicadores, responsables,

Nuestro objetivo es **alinear** los **compromisos** con los **Objetivos de Desarrollo Sostenible (ODS)** y con el **Plan Estratégico** de **HoneyGreen**, asegurando coherencia y orientación a resultados con el fin de reforzar nuestra transparencia y continuar satisfaciendo, en colaboración con nuestros clientes y proveedores, las demandas de unos consumidores en constante cambio.

Nuestros grupos de interés

En HoneyGreen hemos identificado y clasificado los principales **Grupos de Interés (GI)**, internos y externos, en función de su relevancia para la estrategia y actividades del negocio mediante un proceso de reflexión interna en el que se ha implicado nuestro equipo directivo. Nuestros principales GI son:

1. Nuestros clientes

Son **nuestra razón de ser**, pieza clave en nuestra actividad, y su satisfacción es nuestro principal objetivo, por lo que nos adaptamos a sus necesidades y demandas construyendo relaciones fructíferas y a largo plazo, y trabajando estrechamente con ellos para ofrecer la máxima calidad y servicio en base a sus expectativas. Ahora más que nunca queremos seguir fomentando la comunicación con nuestros clientes y aprovechar todas las oportunidades para generar confianza con ellos.

Nuestro equipo de **Beeconsulting** se encarga de mejorar continuamente el servicio de nuestros productos e incrementar el conocimiento interno y de nuestros clientes, por medio de una atención personalizada al cliente, previo o posterior a la venta.

2. Nuestros proveedores, de producto, producción y envases.

Son la parte fundamental de nuestra **cadena de valor**. Colaboramos con diversos apicultores, proveedores, plantas productivas, centros de almacenamiento y distribuidores en todo el mundo que resultan primordiales para trasladar a nuestros clientes la propuesta de mejor calidad y servicio mediante el suministro de productos naturales, trabajando en excelencia y generando confianza.

Nuestro carácter internacional y apuesta constante por la diversificación geográfica de clientes, sectores y mercados, ofrece a nuestros proveedores, nuevas oportunidades de negocio y un mayor conocimiento de las necesidades y comportamientos de nuestros clientes y el mercado.

3. HoneyGreeners

Nuestro personal. Es el **motor que hace realidad nuestras actividades**, por lo que nos esforzamos por garantizar a todas las personas de nuestro equipo (Honeygreeners), bienestar laboral, condiciones de trabajo seguras, un desarrollo profesional y personal, y favorecer un entorno de diálogo constante.

Nuestro equipo representa la base de nuestra compañía, está formado por profesionales de primer nivel, comprometidos con la sostenibilidad y capaces de adaptarse a las nuevas situaciones.

4. Proveedores de servicios logísticos (transporte y almacén).

Pieza fundamental de nuestro negocio, **colaboradores indispensables** para el movimiento de nuestra mercancía, con garantías de cumplimiento de plazos, eficacia en las entregas y aseguramiento de la calidad de los productos. La colaboración con ellos es estrecha, atentos a cualquier mejora e innovación que nos haga más eficaces y sostenibles.

5. Regulatory, proveedores de servicios analíticos y certificadoras.

Entidades que velan por la **seguridad alimentaria, la trazabilidad y la calidad** de nuestros productos y nuestro servicio. Las autoridades sanitarias constituyen un colaborador importante para nuestra empresa. Estamos en continuo diálogo, aportando nuestro conocimiento para ir más allá del mero cumplimiento legislativo. Para ello, nos apoyamos en laboratorios de análisis externos y entidades certificadoras, que auditan y dan fe de nuestro buen hacer en base a estándares internacionales altamente reconocidos.

6. Nuestra sociedad y otros agentes sociales.

Nuestra relación con la sociedad está basada principalmente en un **compromiso con el territorio** en el que operamos, generando riqueza, favoreciendo el empleo local y colaboramos con el tercer sector, mediante participación en proyectos de cooperación y ayuda al desarrollo, manteniendo un vínculo fluido a través de contactos periódicos, para devolver a la comunidad todo lo que nos aporta.

7. Accionistas.

El **compromiso** de la propiedad de la empresa por la sostenibilidad es la clave que mueve nuestro negocio. Destacar el interés en la integración de la sostenibilidad en el Plan Estratégico, la preocupación no sólo por la continuidad económica del negocio, sino por el bienestar de los HoneyGreeners, por el desarrollo económico de nuestros proveedores, en ocasiones en entornos altamente desfavorecidos y, como no, por la satisfacción de nuestros clientes.

Desde HoneyGreen mantenemos un **diálogo constante** con nuestros principales GIs a través de los responsables de los distintos departamentos, lo que nos ha permitido realizar un mapeo de sus principales necesidades y preocupaciones e incorporar sus sugerencias en el diseño e implementación de nuestra estrategia de Sostenibilidad.

La periodicidad y forma de comunicación con cada uno de ellos varía en función del grupo de interés y el motivo de la consulta, siempre con la premisa de entablar una comunicación transparente y cercana para conseguir aquellos objetivos que todas las partes queremos. Para garantizar una relación fluida y transparente con ellos, disponemos de los siguientes mecanismos de comunicación:

– **Canales de comunicación habituales:** correo electrónico, teléfono, reuniones presenciales, conferencias, etc.

– **Canales de comunicación adicionales:** comunicaciones a través de los canales online, como redes sociales y páginas web.



Análisis de Materialidad

El análisis de materialidad nos ha permitido identificar los temas ambientales, sociales, económicos y de gobernanza más relevantes para HoneyGreen y nuestros grupos de interés. El proceso se ha desarrollado aplicando un enfoque de **dobles materialidad**, considerando tanto:

- El **impacto de los riesgos no financieros** sobre nuestro negocio (*perspectiva interna*).
- El **impacto de nuestras actividades sobre el entorno y sobre los grupos de interés** (*perspectiva externa*).

Este ejercicio se ha llevado a cabo con la participación del Comité de Sostenibilidad, reforzando la consistencia del proceso.

1 Realización de un análisis con **identificación de los riesgos no económicos** (ambientales, sociales y de gobernanza), considerando el impacto de dichos riesgos para la empresa y el impacto para el entorno y para los grupos de interés (**DOBLE MATERIALIDAD**)

2 Creación de una **metodología de evaluación de la materialidad**, basada en criterios como la **probabilidad de ocurrencia** y el **grado de importancia/relevancia** para la empresa y los grupos de interés.

3 Creación de la **Matriz de Materialidad** en la que se identifican tres niveles de relevancia: **Alta, Media y Baja**. Priorización de los temas materiales situados en el cuadrante superior derecho (nivel de relevancia Alta).

Los temas materiales identificados como relevantes serán reportados en la Memoria de Sostenibilidad y se acometerán acciones para la mitigación del impacto negativo y potenciación del impacto positivo, en el caso de que no se hayan iniciado con anterioridad. Estas acciones se reflejan en el **Plan Estratégico 2025 – 2026**, incluido en el apartado 05 de la Memoria de Sostenibilidad.



Riesgos materiales destacados:

- 6. Calidad y Seguridad alimentaria.
- 4. Derechos Humanos.
- 2. Compromiso con el Desarrollo Sostenible.
- 3. Gestión Responsable del Talento.
- 8. Corrupción y Soborno.

Riesgos de relevancia media:

- 5. Compromiso con la Sociedad
- 7. Asunto políticos.
- 1. Cambio climático.

Riesgos de relevancia baja:

- 9. Responsabilidad fiscal

	Relevancia Alta
	Relevancia Media
	Relevancia Baja

04

Nuestros compromisos y áreas de actuación

En HoneyGreen estructuramos nuestro compromiso en torno a nuestros principales pilares y orientamos nuestras acciones para responder a las expectativas de nuestros grupos de interés, alineados con los **Objetivos de Desarrollo Sostenible (ODS)** más relevantes para nuestro negocio y con el Plan Estratégico de HoneyGreen, reforzando nuestra capacidad para avanzar de manera coherente y sostenible.



Compromisos

En HoneyGreen hemos definido un marco de compromisos que orienta nuestras decisiones y actuaciones en materia de sostenibilidad. Estos compromisos derivan directamente de los **temas materiales priorizados** y representan los principios que guían nuestra actuación en las áreas social, ambiental, ética y económica.

Como parte de nuestra hoja de ruta, durante 2025 nos comprometemos a **documentar, aprobar y comunicar** las siguientes políticas y principios de actuación:

- 1. Política Corporativa**, que integre nuestros compromisos sociales, ambientales y de buen gobierno
- 2. Código de Conducta para Proveedores y Terceros**, reforzando la ética, la transparencia y los criterios de sostenibilidad en la cadena de suministro
- 3. Manual de Bienestar del empleado**, que reúna y formalice todas las medidas existentes orientadas a al bienestar, la conciliación y el desarrollo del talento.

Nuestra contribución a los Objetivos de Desarrollo Sostenible (ODS)

En septiembre de 2015, la Asamblea General de Naciones Unidas (ONU) aprobó la **Agenda 2030** para el Desarrollo Sostenible, formada por **17 Objetivos de Desarrollo Sostenible (ODS)** y 169 metas.

Nuestros compromisos se alinean con los **ODS prioritarios** identificados tras el análisis de materialidad y las sesiones de trabajo internas. Estos ODS son especialmente relevantes para nuestra actividad, nuestra cadena de valor y nuestro propósito como empresa.

Su integración refuerza nuestra contribución a la Agenda 2030 y asegura que nuestras actuaciones generen un impacto positivo real y medible.



ODS PRIORITARIOS



Buen Gobierno, Negocio e Innovación

Órganos de Gobierno

Somos una empresa cercana, donde la **comunicación** es directa y permanente entre los órganos de gobierno y el resto del personal. Nos regimos por unos valores que transmitimos a todas las personas que trabajamos en la compañía y a todos nuestros GI, constituyéndose como una guía para llevar a cabo nuestro desempeño profesional.

En HoneyGreen promovemos un modelo de buen gobierno basado en la **transparencia, la ética y la responsabilidad** en la toma de decisiones. Nuestro sistema de gobierno corporativo sienta las bases para garantizar un crecimiento sólido y sostenible, respondiendo a los temas materiales relacionados con la ética empresarial, la integridad en la cadena de valor y la gestión prudente del riesgo.

Para reforzar esta gobernanza, hemos creado un **Comité de Sostenibilidad**, formado por miembros del Equipo Directivo y del equipo interno, cuya función es coordinar y supervisar la implementación de nuestra estrategia de sostenibilidad, garantizar el cumplimiento de nuestros compromisos y dar seguimiento al Plan de Acción 2025-2026. Este Comité actúa como un órgano facilitador del diálogo interno, asegurando que la sostenibilidad se integre de forma transversal en todas las áreas de la compañía.

Nuestro **Equipo Directivo lidera y supervisa la gestión del negocio**, asegurando el cumplimiento de nuestros valores corporativos y de los compromisos adquiridos con clientes, proveedores y el conjunto de nuestros grupos de interés. Este equipo trabaja de forma coordinada con la Dirección General y **reporta mensualmente** los avances y aspectos relevantes para la empresa.

Asimismo, contamos con un **Consejo de Administración**, integrado por un Consejero Delegado (CEO), una secretaria del Consejo y dos consejeros vocales. El Consejo es informado periódicamente de los asuntos estratégicos y desempeña un papel clave en la supervisión del desempeño económico, social y ambiental de HoneyGreen.

Gracias a este modelo de gobernanza, avanzamos hacia una gestión más profesionalizada, preparada para afrontar los retos futuros y capaz de impulsar la innovación, la eficiencia y el valor sostenible en nuestra cadena de suministro y en todas nuestras operaciones.

NUESTRO EQUIPO DIRECTIVO



CEO
Jaime Ferrando



Directora Comercial
Vanessa Morice



Directora de Compras
Mariela Cartas



Responsable de Logística
Ana Mann



Directora de Personas y Talento
Belén del Carpio



Manager de Calidad
Sandra Benítez

Código Ético HoneyGreen

En HoneyGreen entendemos la ética como la forma natural de hacer las cosas bien. El **Código Ético** desarrollado en 2024, será aprobado en 2025 como reflejo de nuestra forma de trabajar: con transparencia, respeto y compromiso con las personas, la sociedad y el planeta.

Una vez revisado y aprobado, será comunicado a todos los empleados. Además, realizaremos aquellas acciones de comunicación y sensibilización necesarias para garantizar su oportuna comprensión y puesta en práctica en toda la organización.

Canal de denuncias

Contamos con un Canal de Denuncias integrado en nuestro software de gestión de personas (Sesame), que permite comunicar, de forma confidencial y segura, cualquier conducta contraria a nuestro Código Ético. El canal es gestionado por dos miembros del Equipo Directivo, garantizando independencia, seguimiento y resolución adecuada de cada caso. Este sistema contribuye a reforzar una cultura interna de cumplimiento y mejora continua.

En 2024 no se notificó ni confirmó ningún caso de corrupción o comportamiento deshonesto.



Incidencias

Durante el período de referencia, no se ha producido ninguna situación de actitud deshonesta y de corrupción en HoneyGreen, que haya sido puesta de manifiesto a la Dirección y/o Equipo Directivo.

Sostenibilidad en la cadena de suministro

Actuar de manera responsable en nuestra cadena de suministro es esencial para garantizar la calidad, la trazabilidad y la sostenibilidad de nuestros productos. Seleccionamos a nuestros proveedores bajo exhaustivos **criterios de homologación** y control, alineados con estándares internacionales de seguridad alimentaria como es IFS. Además, avanzamos hacia la incorporación progresiva de criterios sociales y ambientales en nuestros procesos de selección, evaluación y seguimiento, promoviendo prácticas responsables, condiciones laborales dignas y el cumplimiento de Derechos Humanos, especialmente en zonas de riesgo.

Nuestro compromiso con modelos de comercio justo —como Fairtrade— y con plataformas de ética y abastecimiento responsable —como SEDEX— refuerza nuestra voluntad de impulsar un **impacto positivo en nuestra cadena global** de valor.

El **plazo medio de pago a proveedores en 2024 fue de 49,67 días**, cumpliendo con los criterios del Registro Valenciano.



Personas

En HoneyGreen creemos que las personas son el motor de nuestra organización y que su desarrollo profesional y personal contribuye directamente al éxito colectivo. Este pilar responde al tema material **Gestión Responsable del Talento**, uno de los aspectos más relevantes identificados en nuestro análisis de materialidad.

Promovemos un modelo de gestión cercano y descentralizado, apoyado en nuestro **Manual de Convivencia** y en la **Política de Prevención de Riesgos Laborales (PRL)**, que garantizan un entorno de trabajo respetuoso, seguro y saludable. Trabajamos para fomentar el bienestar, la igualdad de oportunidades, la diversidad y el crecimiento profesional de todas las personas que forman parte de HoneyGreen.

Diversidad

En HoneyGreen promovemos un entorno de trabajo diverso e inclusivo. Nuestra plantilla destaca por un **alto porcentaje de mujeres** —tanto en el total de la organización como en puestos de responsabilidad—, reflejo de una cultura que ha evolucionado de manera natural.

Periodo	Empleados totales (Fijos)	Mujeres en la fuerza laboral	Mujeres en posiciones de alto mando	Trabajadores en condición de discapacidad	Ratio tasa Rotación*
2024	29	79,31 %	83%	0	0,069

*Ratio tasa rotación 2024: 2 personas han abandonado la organización

A continuación, se detalla el **rango de edades** de los empleados que forman HONEYGREEN en 2024.

Menos de 30 años	Mayores de 50
1 empleado	6 empleados
Ratio empleo juvenil	Ratio empleo mayores
0,03	0,21

Respecto a la diversidad cultural de nuestro equipo, el **22%** de nuestros trabajadores provienen de **países diferentes a España** (Colombia, Bélgica, Francia, Argentina, Reino Unido y Países Bajos).

Selección y Promoción

Nuestro modelo de selección prioriza la **promoción interna** y valora la igualdad de oportunidades en todos los procesos. Ponemos a las personas en el centro incluso antes de su incorporación: tratamos a todos los candidatos con respeto, asegurando una comunicación transparente durante todo el proceso.

Formación para el desarrollo profesional

Impulsamos la formación continua a través de un **Plan de Formación Anual**, diseñado con la participación de mandos y empleados. Este plan garantiza que cada persona disponga de los conocimientos técnicos necesarios para su puesto y de herramientas de crecimiento profesional.

Formamos a nuestros empleados tanto en aspectos técnicos (capacitación en contenidos específicos de las áreas donde desarrollan su trabajo) como institucionales o corporativos (como nuestras Normas, Políticas y Procedimientos), donde cobran especial relevancia los aspectos relacionados con Seguridad Alimentaria y PRL. Durante 2024 se consolidó nuestro compromiso con el aprendizaje continuo, destinando más de **1.200 horas de formación**, de las cuales **906 horas** fueron dirigidas a mujeres, manteniendo nuestra apuesta por el desarrollo del talento femenino

Horas destinadas a formación totales	Horas destinadas a mujeres de formación	Ratio horas totales/empleados totales
1200	906	41,38



En 2024 no se ha impartido formación anticorrupción a la plantilla, si bien para 2025 está previsto presentar el Código Ético donde se trata el tema.

Igualdad entre mujeres y hombres

Actualmente en HoneyGreen un alto porcentaje de empleados son mujeres, incluyendo una alta participación de estas en el Comité de Dirección. Este escenario se ha producido de manera natural basada en la igualdad de oportunidades.

En 2024, el **79% del equipo estuvo formado por mujeres** y, en el ámbito directivo, el **83% de los puestos de responsabilidad** fueron ocupados por mujeres. Aunque estos datos reflejan un **liderazgo femenino consolidado**, seguimos comprometidos con mantener un equilibrio adecuado en futuras incorporaciones.

Igualdad en el empleo	N.º de empleadas mujeres	N.º total personas empleadas	Ratio
2024	23	29	0,79
2023	17	21	0,81

Igualdad directiva	N.º de mujeres directivas	N.º de directivos totales	Ratio
2024	5	6	0,83

Tasa de retorno al trabajo	Ratio
2024	1

Tasa de retención	Ratio
2024	1

Todo el personal que ha disfrutado de un **permiso parental** ha retornado a la empresa sin ninguna incidencia

En 2024 dos mujeres tuvieron derecho y se acogieron al permiso maternal. Esto es el 100% de las que lo solicitaron . En el caso de los hombres, en 2024 no hubo ningún empleado que tuviese derecho y que hubiese solicitado el permiso parental. Todo el personal que ha disfrutado de un permiso parental ha retornado a la empresa sin ninguna incidencia.

Estabilidad Laboral

La estabilidad laboral es un pilar clave para nosotros. En 2024, el **93% de las personas de la plantilla** contaba con **contrato indefinido**, lo que demuestra nuestra apuesta por relaciones laborales duraderas y de calidad. Este compromiso favorece la retención del talento, el sentimiento de pertenencia y el desarrollo profesional dentro de la organización. Estamos convencidos de que el talento se construye a largo plazo.

Nuestro objetivo es que el compromiso sea recíproco: que las personas se sientan valoradas, escuchadas y reconocidas, y que a su vez aporten su mejor versión para seguir haciendo de HoneyGreen un proyecto sólido, sostenible y con futuro.

En 2024 únicamente **dos personas abandonaron la organización**, lo que supone una **tasa de rotación del 6,9%**.

Igualdad en la estabilidad laboral	N.º de mujeres contratadas en los 3 últimos años	Tasa de rotación total	Ratio
2024	3	3	1

Igualdad en la estabilidad laboral	Tasa de rotación mujeres	N.º de contrataciones totales en los 3 últimos años	Ratio
2024	0,09	0,07	1,26

Estabilidad del empleo	N.º empleados con contrato indefinido	Empleados totales	Ratio
2024	27	29	0,93

Tasa de rotación	N.º empleados que han dejado la organización	Empleados totales	Ratio
2024	2	29	0,069

Creación de empleo	Empleados totales	N.º empleados año anterior	Ratio
2024	29	21	0,381

Salarios

En HoneyGreen garantizamos una **política salarial basada en la equidad** sin hacer distinción por sexo sino en función del puesto, categoría y responsabilidades.

Para determinar los salarios nos basamos en **estudios salariales del mercado**, los cuales son proporcionados por consultoras de RRHH, además de considerar las funciones a desempeñar y la carga laboral. Por otro lado, el criterio para el aumento salarial es en función de méritos, no por antigüedad, sino por el valor aportado por cada trabajador.

Igualdad salarial	Ratio Igualdad Salarial
2024	1,04

Periodo	Ratio dignidad salarial	Periodo	Ratio diferencia salarial
2024	1,512	2024	6,99

Contamos además con un sistema de **retribución flexible** que permite a cada persona adaptar parte de su compensación a sus necesidades personales, optimizando su salario neto y mejorando su bienestar. La plataforma para la gestión del sistema de retribución flexible es financiada al 100% por la empresa. Entre los beneficios disponibles se incluyen:

- **Seguro médico:** acceso a cobertura sanitaria privada para el empleado y su familia, a un precio por debajo del mercado favoreciendo la prevención, el cuidado de la salud y la tranquilidad personal
- **Ticket restaurante:** con ventajas fiscales.
- **Ticket guardería:** apoyo directo a la conciliación familiar.

Sindicatos

Aunque por tamaño no existe obligación legal de contar con representación sindical (somos 29 trabajadores), en HoneyGreen garantizamos la **libertad sindical plena**. Todas las personas pueden formar o afiliarse a órganos de representación si así lo desean.

Salud y Seguridad

El bienestar físico y emocional de nuestro equipo es una prioridad estratégica.

Entre las principales **medidas de PRL** destacan:

- **Evaluaciones de riesgos específicas** para cada puesto, que son comunicados a cada trabajador.
- **Formación en PRL** a todas las nuevas incorporaciones.
- **Simulacros anuales**, con el fin de estar preparados ante cualquier tipo de emergencia.
- Dotación de **mobiliario ergonómico para teletrabajo** (silla, pantalla, teclado, soportes).

En 2024 no se registraron accidentes con baja ni fallecimientos laborales, logrando una **tasa de accidentalidad y siniestralidad de 0**.

Accidentalidad en el trabajo	Nº de accidentes con baja *1000	Empleados medios totales	Ratio
2024	0	25	0

Siniestralidad en el trabajo	Nº de fallecimientos por accidente o enfermedad profesional*1000	Nº de horas trabajadas	Ratio
2024	0	47.638	0

Otras Medidas para Favorecer el Bienestar y la Salud Física y Emocional

- **Sesión mensual de fisioterapia** durante la jornada laboral, que promueve la prevención, el cuidado postural y la atención personalizada.
- **Zonas de descanso y espacios recreativos**, para facilitar la interacción social y el descanso.
- **Fruta fresca ecológica** disponible en la oficina, fomentando hábitos saludables y el apoyo a productores locales.
- **Café e infusiones gratuitas**, contribuyendo al confort diario y favoreciendo los momentos de pausa y socialización.
- **Participación patrocinada en actividades deportivas**, promoviendo la vida activa, la cohesión de equipo y la representación positiva de HoneyGreen.

Comunicación

Fomentamos una comunicación interna abierta y accesible mediante:

- **Oficinas diáfanas** y política de puertas abiertas por parte del Director General.
- Uso de Teams, WhatsApp y correo electrónico para facilitar la coordinación, especialmente en modalidad híbrida.
- Un **Plan de Acogida** para transmitir desde el primer día nuestros valores, filosofía y compromisos en sostenibilidad.

Conciliación

En HoneyGreen hemos establecido una serie de medidas enfocadas a la calidad de vida de los que forman parte de nuestra empresa, que contemplan teletrabajo y flexibilidad horaria. En concreto:

Teletrabajo

- Posibilidad de **teletrabajar 2 días por semana y todas las tardes**.
- **Ampliación** a 3 días de teletrabajo en el mes de agosto o en **situaciones excepcionales** (como fenómenos meteorológicos o causas justificadas).
- La empresa es sensible a situaciones especiales de los miembros del equipo que pueden necesitar ampliar los días de teletrabajo.
- Los miembros del equipo pueden solicitar **teletrabajar desde un lugar distinto a su domicilio habitual** para favorecer la conciliación con su vida personal.

Flexibilidad Horaria

- Entrada entre las **7:30 y las 9:30**.
- Salida entre las **16:30 y las 18:30**.
- **Viernes por la tarde no se trabaja**.
- El **tiempo de comida puede adaptarse** según la jornada.
- La organización de la jornada puede ajustarse de forma diaria, semanal o mensual, facilitando la conciliación real.

Estas medidas nos permiten adaptarnos a las circunstancias de cada persona y promover un equilibrio saludable entre la vida laboral y personal.

Clima Laboral

El clima laboral es un indicador fundamental de bienestar organizacional. En HoneyGreen realizamos una **encuesta anual de clima laboral**, completamente confidencial y anónima, mediante un software que garantiza la privacidad de toda la información.

Esta herramienta nos permite conocer la percepción del equipo sobre su experiencia laboral, identificar fortalezas, detectar oportunidades de mejora y promover un entorno de trabajo positivo, saludable y alineado con nuestros valores corporativos.

PERSONAS | NUESTROS COMPROMISOS

- Promover la diversidad y la igualdad de oportunidades
- Favorecer la conciliación de la vida laboral y familiar
- Impulsar relaciones laborales basadas en el respeto y la colaboración
- Generar empleo estable y de calidad
- Garantizar la salud, seguridad y bienestar laboral del equipo
- Fomentar el desarrollo profesional mediante formación continua
- Promover el conocimiento interno y compartirlo con nuestros grupos de interés

PERSONAS | NUESTROS COMPROMISOS

Tras analizar nuestro punto de partida en materia de personas, hemos identificado los siguientes **retos** en los que trabajaremos en los próximos años:

- Elaborar un **Manual de Bienestar del Trabajador** que agrupe todos los beneficios y medidas internas.
- Crear un **Procedimiento General de RRHH** que estandarice selección, contratación, formación, evaluación, motivación y retribución.
- Unificar nuestra **Política Social**, integrándola con la Política Corporativa.
- Elaborar y difundir un **Código Ético**, como elemento base de nuestra responsabilidad social.

Planeta

Nuestra actividad está estrechamente vinculada al medio ambiente y a su preservación. Los productos de la colmena y sus derivados dependen de un entorno frágil y altamente amenazado. Llevar a cabo una gestión ambiental responsable es fundamental, ya que **proteger los recursos naturales** garantiza la disponibilidad futura de materias primas y contribuye al bienestar del planeta.

Si bien nuestro **impacto ambiental directo** se concentra en las actividades realizadas en nuestras oficinas, somos plenamente conscientes de la importancia de fortalecer nuestra implicación en la conservación y gestión responsable de los recursos naturales en los territorios donde operan nuestros proveedores. Nuestro compromiso ético y económico contribuye a proteger zonas de alto valor natural y a apoyar prácticas responsables a lo largo de la cadena de valor.

Consumo de Energía Eléctrica

En cuanto al **consumo energético**, trabajamos para reducir nuestra dependencia de combustibles fósiles. Disponemos de placas solares que abastecen nuestras instalaciones, avanzando hacia un consumo mayoritario de energía renovable y reduciendo así nuestras emisiones de Gases de Efecto Invernadero (GEI).

Complementamos esta transición con acciones internas de sensibilización sobre el uso responsable de la energía y el buen manejo de la climatización. Nuestro horario reducido y la implementación del teletrabajo nos permiten unos consumos energéticos moderados.

Periodo	Consumo energético no renovable (Kwh)	Consumo energético de fuentes renovables (Kwh)	Consumo energético total (Kwh)
2024	37.488	19.200	56.688
2023	36.608	19.500	56.108

Periodo	Ratio de intensidad energética (J/E)
2024	6,77*10 ²
2023	7,44*10 ²

Nuestra Huella de Carbono

Durante 2024 hemos calculado nuestra **huella de carbono para los alcances 1 y 2**, confirmando emisiones nulas en el alcance 1 (al no disponer de vehículos propios) y un total de **10,55 tCO₂eq** en alcance 2, procedentes principalmente del consumo eléctrico.

Está previsto el **registro oficial de la huella de 2024**. Actualmente no realizamos compensación de emisiones, pero seguiremos avanzando en mejorar la medición de nuestro impacto y en reforzar el uso de energía renovable.

Periodo	Alcance 1 (t Co2 eq)	Alcance 2 (t Co2 eq)	Total (tCo2 eq)	Ratio intensidad emisiones
2024	0	10,55	10,55	3,11*10 ⁶
2023	0	9,44	9,44	3,03*10 ⁶

Movilidad

En materia de movilidad, fomentamos prácticas que contribuyen a reducir las emisiones asociadas a los desplazamientos diarios. El modelo híbrido de teletrabajo permite disminuir de manera significativa los trayectos hasta la oficina, complementado con la promoción del **uso compartido del vehículo** entre colaboradores. Estas medidas contribuyen a reducir nuestro impacto ambiental indirecto y refuerzan un comportamiento responsable dentro de nuestra cultura corporativa

Consumo de papel

Respecto al consumo de papel, hemos implementado **prácticas de reducción y reutilización** mediante el uso exclusivo de papel reciclado, impresión a doble cara y sistemas internos de recogida para su aprovechamiento.

Gran parte de nuestras comunicaciones y documentación operativa se gestionan ya en **formato digital** — incluidos los documentos logísticos desde 2020— lo que ha permitido disminuir significativamente la generación de residuos asociados y avanzar hacia un modelo más eficiente y sostenible

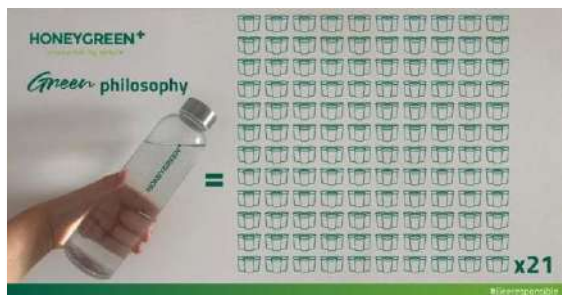
Producción Circular y Uso Inteligente de Recursos

En HoneyGreen trabajamos para minimizar el impacto ambiental asociado al uso de materiales y la generación de residuos. Fomentamos la **separación selectiva** de residuos no peligrosos (papel, cartón, plástico y otros envases) en distintos puntos de nuestras instalaciones, facilitando su posterior reciclaje por parte de gestores autorizados. Para reducir la generación de residuos evitables, priorizamos el uso de **materiales reutilizables** en nuestras actividades diarias.

Nuestro principal foco en materia de residuos se centra en la **gestión de muestras comerciales**, derivadas de nuestra actividad de suministro de productos de la colmena y otros endulzantes naturales. Utilizamos estas muestras de forma óptima y trabajamos de manera continua en la mejora de su gestión, explorando alternativas más sostenibles, investigando materiales con menor impacto —especialmente como sustitutos del plástico— y potenciando la valorización de subproductos. Todo ello lo realizamos junto a un gestor especializado en subproductos de origen animal y en colaboración con nuestros proveedores.

En 2024 generamos un total de **1,014 toneladas**, de las cuales **0,92 toneladas** correspondieron a residuos no peligrosos reciclados. El **90,7%** del total de residuos fue reciclado o reutilizado, demostrando nuestro compromiso con la reducción del impacto ambiental y la mejora continua en materia de gestión de materiales.

Residuos generados 2024	Reciclados	Reutilizados	Destinados a eliminación	Totales
Residuos Peligrosos (t)	0	0	0	0
Residuos no Peligrosos (t)	0,92	0	0,094	1,014
Total	0,92	0	0,094	1,014
Ratio (Reciclados + Reutilizados)/Residuos generados			0,907	



Consumo de agua

El consumo de agua en nuestras oficinas procede del abastecimiento municipal y está vinculado principalmente al uso sanitario y al consumo interno del personal. En 2024 registramos un consumo total de **90.000 litros**, alcanzando una ratio de intensidad hídrica alineado con el número de empleados y la actividad desarrollada. Todos los vertidos se canalizan a la red de alcantarillado, con una ratio de vertido frente a consumo igual a 1, como corresponde a actividades de oficina.

Periodo	Consumo total de agua (L)	Ratio intensidad consumo de agua
2024	90.000	2,65*10 ²
2023	149.000	4,79*10 ²

Protección de la Biodiversidad

La biodiversidad es esencial para nuestro modelo de negocio: la polinización es la base de la producción de miel y de múltiples ecosistemas. Conscientes del papel crítico de las abejas y otros polinizadores, desarrollamos iniciativas de **sensibilización interna y externa**, destinadas a difundir su importancia, las amenazas que enfrentan y su contribución al desarrollo sostenible.

A través de estas acciones, acercamos a nuestros grupos de interés recursos y conocimientos que fomentan la preservación de la biodiversidad y ayudan a promover prácticas que contribuyen a la salud de los ecosistemas.

Uso eficiente de los materiales	Cantidad (t) de materias primas regenerativas + Cantidad (t) de materias primas recicladas + Cantidad (t) de materias primas reutilizadas	Cantidad (t) de materias primas totales	Ratio
2024	893,7	3000	0,289

PLANETA | NUESTROS COMPROMISOS

- **Reducir el impacto ambiental de nuestros procesos**, diseñándolos de forma eficiente y fomentando el ahorro energético.
- **Cumplir estrictamente con la normativa ambiental aplicable** en todas las áreas de la empresa.
- **Mitigar el cambio climático**, mediante la medición de la huella de carbono y la promoción del uso de energías renovables.
- **Impulsar la economía circular**, fomentando la correcta gestión de residuos, la reducción del uso de materiales y la búsqueda de alternativas más sostenibles.
- **Colaborar con nuestros clientes en el desarrollo de nuevos formatos** que minimicen el impacto ambiental.
- **Optimizar el consumo de recursos**, especialmente energía, agua y materiales.
- **Promover la preservación de la biodiversidad**, sensibilizando sobre el papel esencial de los polinizadores y fomentando buenas prácticas apícolas.
- **Fomentar el bienestar animal de las abejas**, clave para la sostenibilidad de nuestra actividad.

PLANETA | PRINCIPALES RETOS

Tras analizar nuestra situación de partida y los resultados obtenidos en el análisis de materialidad, hemos identificado los retos prioritarios en materia ambiental:

- **Definir una Estrategia Ambiental** y aprobar una **Política de Acción Medioambiental** en 2025, incorporando la gestión de riesgos ambientales.
- **Desarrollar una Política de Gestión de Residuos** que integre el cumplimiento regulatorio, la economía circular, la optimización del uso de materiales y la reducción de residuos —especialmente de plástico—.
- **Medir de forma más completa la huella de carbono de la cadena de valor**, incluyendo emisiones directas e indirectas. Dada la complejidad de cálculo de alcance 3, motivado por nuestro modelo de negocio actual y dependencia para este de nuestros proveedores y terceros, valoramos comenzar en 2025–2026 con un cálculo estimado de la huella de carbono excluyendo temporalmente las etapas de producción.
- **Ofrecer de forma transparente la tCO₂ por procedencia del producto**, ayudando a nuestros clientes en su toma de decisiones para minimizar emisiones.
- **Incrementar la sensibilización y formación interna** sobre cambio climático, biodiversidad y buenas prácticas ambientales.
- **Mejorar la precisión del cálculo de consumos energéticos y de agua**, para reforzar el reporte ambiental en próximas memorias.
- **Explorar alternativas logísticas más eficientes**, reduciendo el impacto ambiental asociado al transporte.
- **Impulsar iniciativas vinculadas a la protección de la biodiversidad**, especialmente relacionadas con apicultores y polinizadores.

Sociedad, clientes y producto

Nuestras Iniciativas Sociales

En HoneyGreen apoyamos activamente **iniciativas que contribuyen al bienestar social** en los territorios donde operamos.

Destaca nuestra **colaboración** anual con el **colegio Nuestra Señora de los Desamparados del Barrio de Nazaret (Valencia), uno de los barrios más desfavorecidos de la ciudad**, a quienes hemos ofrecido apoyo, facilitando equipos informáticos reacondicionados por parte de nuestro servicio tecnológico. Además, anualmente colaboramos económicamente con la **asociación Mary's meals** que proporcionan comidas escolares a niños de más de 16 países donde se encuentran algunas de las comunidades más pobres del mundo. Estas acciones reflejan nuestro compromiso con las comunidades más desfavorecidas y con la construcción de relaciones de valor compartido.

Derechos Humanos

Trabajamos para garantizar condiciones laborales justas y dignas en todas nuestras relaciones comerciales y sociales. Aunque actualmente no contamos con un registro formalizado en materia de Derechos Humanos para nuestros proveedores, somos conscientes de su importancia, especialmente en cadenas de suministro globales.

Por ello, uno de nuestros compromisos para 2025 es **integrar de forma explícita criterios de Derechos Humanos en el Código de Conducta para Proveedores**, reforzando su cumplimiento y trazabilidad, así como asegurando prácticas responsables a lo largo de nuestra cadena de valor.



Nuestras alianzas

Formamos parte de asociaciones sectoriales clave que nos permiten contribuir al desarrollo responsable del sector apícola a nivel nacional y europeo, como ASEMIEL-ANIMPA y F.E.E.D.M. Además, la Dirección de Calidad participa en comités técnicos, reforzando nuestra representación en cuestiones estratégicas como normativas, sostenibilidad y buenas prácticas.

ASEMIEL asumirá desde 2025 la presidencia de F.E.E.D.M., lo que permitirá a HoneyGreen tener un papel aún más relevante en la promoción de iniciativas de sostenibilidad a escala europea.

Clientes y producto

Nuestros clientes son parte fundamental de nuestro modelo de negocio. A través de nuestro enfoque **BEECONSULTING**, ofrecemos un servicio integral basado en conocimiento técnico, cercanía y colaboración continua.

Creamos soluciones ajustadas a las necesidades de cada cliente, acompañando todo el proceso desde el pedido hasta el cobro, con una visión por procesos y orientación a la excelencia.

Contamos con un sistema integrado en **Business Central** y vinculado a **Power BI**, que nos permite gestionar con agilidad las incidencias (no conformidades y reclamaciones), así como analizar datos de consumo, proveedores y tiempos de cierre. Esta digitalización nos ayuda a **mejorar la trazabilidad, evaluar proveedores y avanzar en la excelencia operativa**, presentando información de forma periódica en el Comité de Dirección.

SOCIEDAD, CLIENTES Y PRODUCTO | NUESTROS COMPROMISOS

En HoneyGreen trabajamos para generar valor social, fortalecer las relaciones con nuestros clientes y garantizar productos de la máxima calidad y seguridad. Para ello, asumimos los siguientes compromisos:

SOCIEDAD

- **Contribuir a los Objetivos de Desarrollo Sostenible**, impulsando iniciativas que generen impacto positivo en las comunidades donde operamos
- **Respetar y promover los Derechos Humanos**, integrándolos en nuestras relaciones comerciales y en nuestra cadena de suministro.
- **Apoyar el desarrollo social** a través de proyectos, colaboraciones y planes de impacto que respondan a las necesidades de nuestro entorno.

CLIENTES Y PRODUCTO

- **Garantizar altos estándares de calidad y seguridad alimentaria**, aplicando los requisitos más exigentes y manteniendo una trazabilidad rigurosa.
- **Poner al cliente en el centro de nuestra actividad**, desarrollando productos alineados con sus expectativas y fomentando relaciones a largo plazo basadas en la confianza.
- **Impulsar una comunicación transparente y clara**, facilitando la comprensión de nuestros productos y de los procesos que los respaldan.
- **Ser un socio estratégico para nuestros clientes**, aportando soluciones de valor que contribuyan al crecimiento sostenible de sus negocios.

SOCIEDAD, CLIENTES Y PRODUCTO | PRINCIPALES RETOS

Tras analizar nuestra situación actual y los resultados del ejercicio de materialidad, identificamos los siguientes retos prioritarios en este pilar:

- **Formalizar nuestra estrategia social**, desarrollando y poniendo en marcha un Plan de Acción revisable anualmente.
- **Identificar y priorizar asociaciones, ONGs y agentes sociales** con los que colaborar de forma estable y eficaz.
- **Reforzar la comunicación con los grupos de interés sociales**, para conocer mejor sus expectativas y necesidades.
- **Aprobar y difundir el Código Ético** entre todos los grupos de interés, fortaleciendo la transparencia y el compromiso ético.
- **Integrar criterios de derechos humanos y sostenibilidad** en la homologación, evaluación y seguimiento de proveedores.
- **Solicitar evidencias de compromiso con la sostenibilidad** a proveedores estratégicos para reforzar la trazabilidad social y ambiental.
- **Fomentar compras responsables y locales**, estableciendo porcentajes de gasto en proveedores de proximidad y de economía social, especialmente vinculados al sector apícola.
- **Establecer alianzas con entidades del tercer sector** y administraciones públicas para maximizar el impacto social y asegurar coherencia en las actuaciones.

05

Nuestro plan de acción 2025–2026

En HoneyGreen tenemos un plan de acción, a través del cual hemos planificado una serie de acciones para mejorar y conseguir evolucionar en nuestra responsabilidad social corporativa. Apostando por un futuro más sostenible donde HoneyGreen forme parte de la solución



Plan de acción 2025–2026:

A continuación, se expone el documento de síntesis del Plan de Acción planteado para el 2025–2026. Este Plan de Acción surge del análisis de riesgos y materialidad realizado. Las acciones planteadas se han calendarizado para 2025–2026 asignando dentro de la empresa a los responsables correspondientes de llevarlas a cabo. Se realizan reuniones periódicas con el fin de realizar un seguimiento del estado y evolución de las mismas. Estas acciones están alineadas con aquellos aspectos en los que podemos mejorar dentro de los indicadores del Registro de Empresas Valencianas Socialmente Responsables.

PERSPECTIVA	RIESGO NO FINANCIERO	Aspectos concretos de interés	OPORTUNIDADES DE MEJORA O ACCIONES PARA MINIMIZAR EL RIESGO	ODS RELACIONADOS
MEDIO AMBIENTE	1. <i>Cambio Climático</i>	I. Emisiones de CO2	Implementación de la medición de huella de carbono (alcance 1 y 2) y establecer plan de acción de reducción	
	2. <i>Compromiso con el Desarrollo Sostenible</i>	I. Integrar la sostenibilidad a la estrategia empresarial	Aprobar y comunicar la política de sostenibilidad e integrarla a la de calidad . Registrarse como entidad socialmente responsable en la Generalitat Valenciana . Permitiría tener mayor visibilidad como empresa responsable.	
SOCIAL	3. <i>Gestión Responsable del Talento Humano</i>	I. La gestión de las personas y el talento es un punto clave para HoneyGreen	Creación Manual Bienestar Honeygreeners Creación de Política Salarial Creación de Procedimiento General de RRHH	
	4. <i>Derechos Humanos</i>	I. Algunos proveedores operan en zonas de riesgo en cuanto al cumplimiento normativo relacionado con condiciones laborales dignas	Aprobar y distribuir el código de conducta de Proveedores y valorar el elaborar un código de conducta de Proveedores Logísticos	
	5. <i>Compromiso con la Sociedad</i>	I. Necesidad de establecer mecanismos de diálogo con los grupos de interés sociales (apicultores, comunidades rurales, ONG, entidades públicas).	Definir un Plan Anual de Inversión Social , con presupuesto asignado, criterios de selección de proyectos , objetivos claros y mecanismos de seguimiento.	
	6. <i>Calidad y Seguridad Alimentaria</i>	I. Se están implementando cambios en las normativas relacionadas con la producción y comercialización de miel.	Participación en congresos y foros de cambio de normativas Fomentar la formación en cultura de calidad y seguridad alimentaria	
GOBERNANZA	7. <i>Asuntos Políticos</i>	I. Conflicto Rusia-Ucrania, aranceles en EE. UU., conflicto en Israel y otros factores geopolíticos	Participación activa en foros y asociaciones para seguimiento regulatorio.	
	8. <i>Corrupción y Soborno</i>	I. Actualmente existen políticas no escritas en la materia. En caso de auditoria de cliente u otro tipo de auditoria no se podría evidenciar.	Definir Código Ético de Trabajadores	
	9. <i>Responsabilidad fiscal</i>	I. Cumplimiento fiscal y transparencia	Definir, aprobar y comunicar una Política Antisoborno y Anticorrupción (Código Ético) , que establezca de forma clara: - Qué se considera soborno - Qué prácticas se consideran aceptables (obsequios, atenciones comerciales) - Las responsabilidades y consecuencias asociadas al incumplimiento	

06

Registro de Entidades Valencianas Socialmente Responsables

En HoneyGreen creemos en las empresas que dejan huella: no solo por lo que hacen, sino por cómo lo hacen. Aspiramos a construir un modelo que cuide del planeta, de las personas y de los productos que compartimos con el mundo. Iniciar nuestro camino en el Registro de Entidades Valencianas Socialmente Responsables es, para nosotros, una forma de reafirmar quiénes somos y hacia dónde queremos avanzar: una compañía que crece con impacto positivo.



REGISTRO DE ENTIDADES VALENCIANAS
SOCIALMENTE RESPONSABLES

Cumplimiento Adicional

El DECRETO 200/2022, de 25 de noviembre, establece la **posibilidad de incrementar el resultado de la evaluación** del cumplimiento de los indicadores mediante aportación de medidas de cumplimiento adicional, no contempladas en los propios indicadores y que la empresa acomete y contribuyen a la sostenibilidad.

En HoneyGreen, a lo largo de la presente memoria, hemos descrito **actuaciones que aportan un valor importante a la responsabilidad social y la sostenibilidad** y que no han podido ser incluidas en los indicadores, por lo que consideramos que pueden aportar un valor añadido a la puntuación obtenida.

Entre las actuaciones desarrolladas queremos destacar las siguientes:

Aspectos Sociales y Laborales

Medidas de bienestar social establecidas para los trabajadores:

- Seguro médico: acceso a cobertura sanitaria privada para el empleado y su familia, a un precio por debajo del mercado favoreciendo la prevención, el cuidado de la salud y la tranquilidad personal.
- Ticket restaurante: con ventajas fiscales y mayor comodidad.
- Ticket guardería: apoyo directo a la conciliación familiar, ayudando a cubrir los gastos de educación infantil.
- Fisioterapeuta gratuito disponible para todo el equipo.
- Fruta fresca ecológica disponible en la oficina.
- Café e infusiones gratuitas.
- Participación patrocinada en actividades deportivas.

Consideramos que estos aspectos pueden incrementar la puntuación obtenida en este apartado en **2 puntos**.

Aspectos de Sostenibilidad Económica

Control de calidad y cumplimiento normativo en seguridad alimentaria.

- **Seguridad Alimentaria, la Calidad y Cumplimiento Legal**, mediante el cumplimiento de nuestras políticas y normas internas, basadas en **estándares internacionalmente reconocidos como IFS Broker y evaluadas por organismos independientes**. Además HoneyGreen se encuentra registrada ante la U.S. Food and Drug Administration (FDA) **como instalación alimentaria exportadora a EE.UU.** Asimismo, contamos con personal cualificado conforme requisitos de la Food Safety Modernization Act (FSMA), incluyendo profesionales formados como Preventive Controls Qualified Individuals (PCQI).

Consideramos que estos aspectos pueden incrementar la puntuación obtenida en este apartado en **1 punto**.

Aspectos de Sostenibilidad Ética

Compromiso con el comercio justo (Fairtrade), con la ética (pertenencia a SEDEX) y con creencias religiosas (certificaciones Halal y Kosher).

Consideramos que estos aspectos pueden incrementar la puntuación obtenida en este apartado en **1 punto**.

Resultado Evaluación según los Indicadores del Registro de Entidades Valencianas Socialmente Responsables

A continuación, se expone el resultado de la evaluación según los indicadores del Registro de Entidades Valencianas Socialmente Responsables, regulado por el DECRETO 200/2022, de 25 de noviembre, del Consell, por el que se regula la responsabilidad social en las entidades valencianas y la ORDEN 5/2025, de 14 de julio, de la Conselleria de Hacienda y Economía por la que se modifica el anexo II del Decreto 200/2022.

DIMENSIÓN	PUNTUACIÓN OBTENIDA	PUNTUACIÓN MÍNIMA	PUNTUACIÓN MÁXIMA
Aspectos sociales y laborales	25,83	14	35,50
Aspectos éticos	12,59	9	19,50
Aspectos medioambientales	17	9	21
Aspectos de sostenibilidad económica	7,42	4	13
TOTAL	62,84	42	89



HONEYGREEN+
Innovation by nature

PARA CUALQUIER CONSULTA,
NO DUDES
EN CONTACTARNOS.



HONEYGREEN S.A.U.
www.honeygreen.es



C/ Charles Darwin, 30
Parque Tecnológico
46980 PATERNA
(Valencia, Spain)



Tel: +34/963 918 667



info@honeygreen.com

SÍGUENOS

